



W. VORMANN NUTZFAHRZEUGE GmbH & Co.KG

[www.VORMANN-NUTZFAHRZEUGE.de](http://www.VORMANN-NUTZFAHRZEUGE.de)

**Logistik**

**Meisterwerkstatt**

**Nutzfahrzeughandel**

**Vermietung**

**Fahrzeugrestauration**



W. VORMANN NUTZFAHRZEUGE  
GMBH & CO. KG

Neuenrahmede 1  
58762 Altena  
Deutschland

Zentrale: +49 (0) 2352 / 52213  
Werkstatt: +49 (0) 2352 / 5661  
Fax: +49 (0) 2352 / 5614





# Logistik

## UNSERE LEISTUNGEN

Als zertifiziertes Unternehmen mit einer über 50 jährigen Erfahrung spezialisieren wir uns im Bereich Spedition auf innerdeutsche und europaweite Transporte . Für ein gesundes Wachstum sind wir jederzeit auf der Suche nach neuen Kunden und stellen uns mit diesem ersten Schritt vor.

Laden & Liefern an einem Tag, Deutschlandweit

24 Std. Anlieferung für Benelux, Schweiz und Teilen von Österreich

Auslieferung von Teilladung im Nahverkehr

24 Std. Werkverkehr in mehreren Schichten

Unternehmereinsatz

Vorhaltung eines Gefahrgutbeauftragten

## UNSER FUHRPARK

Code XL Sattelzüge mit Schiebedach & Schwerlastösen

ADR-Ausstattung für kennzeichnungspflichtigem Gefahrgut

BDF-Wechselbrückenzug für alle Wechselbrückenarten ( 7,15m—7,82m )

Kofferauflieger

Standard—Zugmaschine mit einer Nutzlast bis zu 16 to. für den Nahverkehr

Kastenwagen





# Meisterwerkstatt

Unsere zertifizierte Meisterwerkstatt mit Sitz in Altena bietet Ihnen ein leistungsstarkes Angebot im Bereich Nutzfahrzeugtechnik an. Sie finden unser geschultes Werkstattteam an Werktagen von 08:00 - 18:00 Uhr an.

## UNSERE LEISTUNGEN

Reparatur, Service und Wartung von Lkw, Anhängern, Aufliegern, Sonderfahrzeugen und sonstigen Nutzfahrzeugen

Spurvermessung und Spureinstellung

Diagnose und Instandsetzung der gesamten Fahrzeugtechnik und Elektrik

Reparatur von Wohnwagen, Wohnanhängern und Ladebordwänden

Unfallinstandsetzung aller Art

Achsvermessung und Reparatur an Nutzfahrzeugen, Anhängern und Aufliegern

Nachrüstung und Reparatur von Hydraulikanlagen

Instandsetzung und Reparatur von Verteiler-, ZF-, und Eaton Getrieben

Ersatzteilversorgung und Verkauf für alle gängigen Fabrikate

Abhol- & Bringservice

Nachrüstung und Instandsetzung von Zusatzheizung, Telefon, Funk, Navigationsgeräte und Klimaanlage

24 Std. Notruf—Service für den Märkischen Kreis ( Nur MK-Unternehmen )

Reifenservice ( Montage & Verkauf )

## LEISTUNGSANGEBOT MIT UNSEREN PARTNERN

Einbau und Prüfung OBU ( On Board Unit )

Durchführung aller gesetzlicher Untersuchungen  
( HU / SP / AU / Code XL / Fahrtenschreiber / UVV )



**VORMANN**  
orWeg denken



# Nutzfahrzeughandel

Unsere Erfahrung im internationalen Nutzfahrzeughandel reicht über 50 Jahre hinaus. Auf den unten aufgeführten Punkten sehen Sie zu welchen Dienstleistungen wir Ihnen umfangreiche Hilfe anbieten können. Sprechen Sie uns jederzeit an.

## UNSERE LEISTUNGEN

An- & Verkauf Weltweit

Abholung der Fahrzeuge

Anlieferung von Fahrzeugen und Anhängern/Aufliegern Deutschlandweit

Vertrieb von Motoren , Getriebe und Ersatzteile

Vermittlung von Fahrzeugen

Aufbereitung

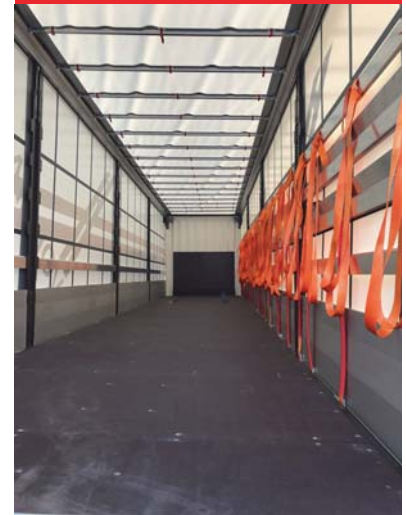
Restauration von jeglichen Fahrzeugen

Organisation von Exportdokumenten ( Ausfuhr, Ausfuhrdokumente, EUR.1 )

Bestellung von Zollkennzeichen

Bestellung von 5 Tageskennzeichen

Verladung von Fahrzeugen für die Überführung



**VORMANN**  
orWeg denken



## Fahrzeugrestauration & Umbau

Wir wissen das die Automobilindustrie in Deutschland nicht stehen bleibt, genauso wird auch das Interesse an Youngtimer und Oldtimer bestehen bleiben. In regelmäßigen Abständen führen wir komplexe Restaurationen und Instandsetzungen an jeglichen Fahrzeugen durch. Wir haben aufgrund der von uns durchgeführten Youngtimer – und Oldtimerrestaurationen die für die Instandsetzung und Restauration von historischen Fahrzeugen erforderliche Kompetenz und das hierzu unerlässliche Fachwissen erlangt. Für nicht erreichbare Ersatzteile, haben wir das Knowhow um eigene Ersatzteile für ihr Fahrzeug zu fertigen. Sprechen Sie uns jederzeit an und wir führen ein umfangreiches Gespräch mit Ihnen und Ihrem Fahrzeug durch.

Im folgenden einige Referenzfahrzeuge:

Unimog 1000

Opel Blitz

Ford Taunus

MAN Omnibus

Magirus Feuerwehr

Wechselrahmenumbau MB Axor

Krone Sattelaufleger

Weiteres Bildmaterial können Sie gerne auf unserer Internetpräsenz entnehmen.



**VORMANN**  
orWeg denken



# Vermietung

- Standard Sattelzugmaschine:
  - Neuste Euronorm
  - ADR/GGVSE-Vollausstattung
  - Stromnotschalter
  - GPS-Ortung
  - Lkw-Navigationssystem
- Zugmaschinen für Wechselbrücken
  - WB-Maße von 7,15—7,82 Meter
- Auflieger Code XL:
  - Ladungssicherungszertifikat nach EN 12642 XL
  - Nutzlast von 25 to.
  - Schiebedach
  - Multilockrahmen
  - Extra Ösen im Außenrahmen
  - Palettenkasten
  - 50er Alubordwände unter Plane
- Coilauflieger
  - Mit eine Coilmuldenlänge von 9 Meter
  - Schwerlastösen
  - Rungentaschen im Außenrahmen und in der Mitte
- Anhänger
  - Nutzlast von 12 to.

Auf Wunsch stellen wir Ihnen das nötige Ladungssicherungsmaterial  
Sie können auch komplette Sattelzüge bei uns mieten



**VORMANN**  
orWeg denken



## Ihr passender Kontakt

### Spedition

Tel.: 02352 / 52213  
Fax: 02352 / 5614  
E-Mail: [spedition@vormann-nutzfahrzeuge.de](mailto:spedition@vormann-nutzfahrzeuge.de)

### Meisterwerkstatt

Tel.: 02352 / 5661  
Mobil: 0170 815 00 77 oder 0171 654 18 07  
E-Mail: [werkstatt@vormann-nutzfahrzeuge.de](mailto:werkstatt@vormann-nutzfahrzeuge.de)  
Anschrift: Rahmedestraße 349, 58762 Altena

### Verkauf

Tel.: 02352 / 52213  
E-Mail: [verkauf@vormann-nutzfahrzeuge.de](mailto:verkauf@vormann-nutzfahrzeuge.de)

### Vermietung

Tel.: 02352 / 52213  
E-Mail: [vermietung@vormann-nutzfahrzeuge.de](mailto:vermietung@vormann-nutzfahrzeuge.de)

### Verwaltung / Abrechnung

Tel.: 02352 / 532367  
Fax: 02352 / 5614  
E-Mail: [abrechnung@vormann-nutzfahrzeuge.de](mailto:abrechnung@vormann-nutzfahrzeuge.de)

[www.VORMANN-NUTZFAHRZEUGE.de](http://www.VORMANN-NUTZFAHRZEUGE.de)



**VORMANN**  
orWeg denken



Die **Wilhelm Vormann Nutzfahrzeuge GmbH & Co. KG** ist ein mittelständisches Dienstleistungsunternehmen, das sich seit 1970 auf Logistik & Transport, Handel, Lkw-Service und Vermietung spezialisiert.

Unsere Dienstleistungsqualität und das Servicebewusstsein befinden sich auf hohem Niveau, wozu nicht zuletzt unsere Stammebelegschaft und deren regelmäßige Weiterbildung in entscheidendem Maße beitragen.

Unsere Entscheidungswege sind kurz, unsere Prozesse klar definiert. Unsere Organisation hat ein integriertes Managementsystem seit 2015 nach DIN EN ISO 9001:2015 mit einem kontinuierlichen Verbesserungsprozess.

Dies kommt unseren Auftraggebern zu Gute, denn unsere Zuverlässigkeit ist die Basis des Vertrauens unserer Kunden.

Sprechen Sie uns jederzeit an.

